

TESSILI COSMETICI

A. Tempesti

"Per cosmesi si intende un'azione tesa a proteggere, pulire, mantenere in buono stato, modificare o profumare le parti superficiali del corpo umano"

In tale contesto, quindi, anche un tessile in grado di rilasciare gradatamente sostanze farmaceutiche o cosmetiche, assorbibili attraverso via cutanea, può essere considerato

Fra i prodotti in grado di essere rilasciati vi sono essenze profumate, prodotti antibatterici, antizanzare, con effetti antinsonnia (ad es., per abbigliamento notturno)

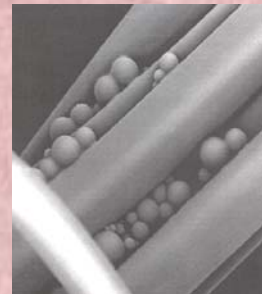
I sistemi, in uso od allo studio, per realizzare un rilascio controllato di una sostanza per mezzo di un supporto tessile, possono essere di tre tipi:

- microincapsulazione
- fissaggio sul tessuto.
- sistemi a base di ciclodestrine

Microincapsulazione

La microincapsulazione consiste nell'inclusione di principi attivi, all'interno di microcapsule

Uno dei primi settori ove la microincapsulazione è stata applicata è stato quello della lingerie, che, considerata come una seconda pelle, deve essere in grado di offrire protezione, benessere e comfort



Fissaggio sul tessuto

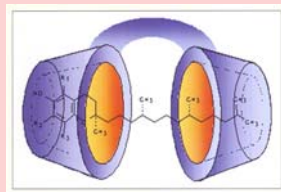
Trattando i tessuti con resine polimeriche si ha la formazione di reticoli molecolari nei quali rimangono inclusi i principi attivi di vario genere, che possono essere rilasciati gradatamente.

Sistemi a base di ciclodestrine

Le ciclodestrine sono prodotti naturali, la cui tossicologia è stata ampiamente studiata, e le loro capacità di rilascio controllato trovano già ampia applicazione nel settore farmaceutico e cosmetico

Dal punto di vista molecolare sono prodotti che, con una forma a ciambella, presentano al loro interno una cavità libera

Particolarmente interessante è la loro capacità di operare come molecole "ospitanti" nei riguardi di una grande varietà di sostanze che, incluse nella cavità, risultano protette dai processi ossidativi e degradativi dell'ambiente esterno



Inoltre, dopo il rilascio del principio attivo, è possibile ricaricare le ciclodestrine, utilizzando così per tempi prolungati la loro capacità di lento rilascio.

Fra le sostanze cosmetiche che è possibile utilizzare si possono citare la caffeina, l'aloè vera, il ginkgo biloba, il ginseng, il tè verde, l'acerola, ecc

