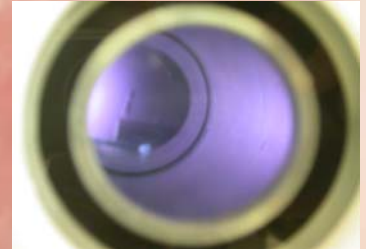


SUPERFICI IDROREPELLENTI, ANTIMACCHIA, OLEOREPELLENTI

I trattamenti a plasma impartiscono proprietà di idrorepellenza, oleorepellenza ed antimacchia tramite l'innesto superficiale e il deposito di opportune specie chimiche.

I processi avvengono sia a bassa pressione che a pressione atmosferica e si possono ottenere tessuti con proprietà multifunzionali.

I processi si applicano a tessuti e filati di fibre naturali ed artificiali senza modificarne le proprietà di volume



- Tessuti per arredamento
- Tessuti per abbigliamento
- Tessuti tecnici

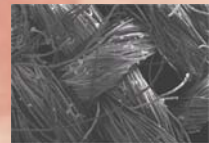
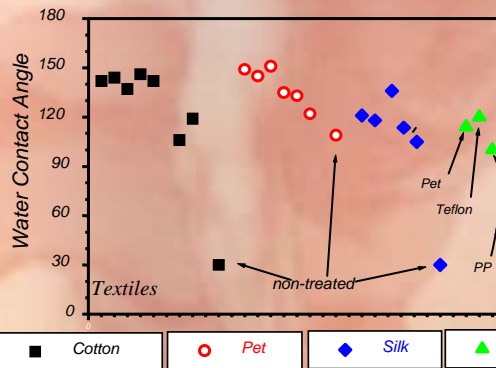


Immagine SEM: PET



Cotone :idrorepellenza

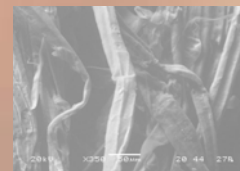
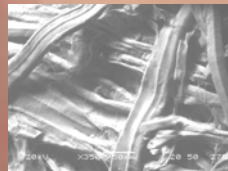
Le proprietà organolettiche e la traspirabilità sono invariate

TRATTAMENTO DI FIBRE TESSILI

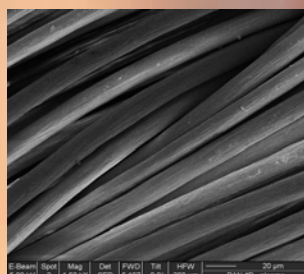
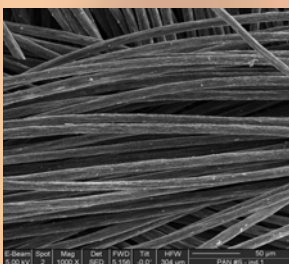
I processi a plasma possono essere applicati a tutte le fasi della lavorazione tessile dalla fibra fino al processo di finissaggio del tessuto.

I processi a plasma possono essere facilmente inseriti nei processi produttivi e sono economicamente sostenibili

Fibre trattate a plasma



Fibre non trattate



SEM: fibre tessili

