

Tecnologie Innovative per i Materiali Tessili

Per promuovere la diffusione della cultura dell'innovazione tecnologica e la nascita di nuove sinergie e iniziative tra impresa e ricerca

© 2006 - PROGETTO FINANZIATO DALLA REGIONE LOMBARDA - Obiettivo 2 Misura 1.9 - Associazione TIMaT

LE NUOVE FRONTIERE DEL TESSILE
Le opportunità offerte dal tessuto innovativo
per applicazioni tessili
18 MAGGIO 2006
Tessile di Como - sala Anninko

Sfide ed esigenze — le condizioni al contorno

Forti cambiamenti stanno interessando in anni recenti il settore tessile europeo ed italiano in particolare. Nuove realtà competitive provenienti dall'estremo oriente sono intervenute imponendo una forte competizione di prezzo attuata anche grazie a ridotti costi della manodopera, a scarsa o nulla attenzione per problematiche sociali e di tutela ambientale e a politiche di dazi doganali non tutelanti le realtà europee. Innovazione, investimenti, nuovi prodotti e processi produttivi d'avanguardia possono essere una delle migliori risposte delle economie nostrane a questo attacco frontale, in modo da tutelare questo che è ritenuto essere uno dei settori più importanti tanto a livello europeo quanto, soprattutto, italiano, sia dal punto di vista del numero di lavoratori in esso impegnati, sia in termini di fatturato complessivo e ricchezza prodotta.

Per questo motivo governi ed amministrazioni locali stanno fortemente investendo nel promuovere investimenti da parte delle aziende e nella diffusione di soluzioni innovative e tecnologie d'avanguardia presso un insieme quanto più vasto possibile di soggetti.



Attività — cosa è stato fatto e cosa si farà

Il progetto è suddiviso in 6 macro Attività, in parte condotte parallelamente l'una all'altra:

- **Attività 1:** Creazione Network Permanente — Rendere operativo il Network, integrando in maniera sinergica informazioni, infrastrutture ed organizzazioni e attivando i servizi per un effettivo impatto sulla filiera produttiva e sul territorio.
- **Attività 2:** Individuazione ed analisi dello stato e dei fabbisogni tecnologici — Analisi dello stato dell'arte e individuazione dei fabbisogni di innovazione, tramite indagini sul campo e audit tecnologici.
- **Attività 3:** Individuazione tendenze tecnologiche e di mercato — Individuazione dei fattori economici, sociali e tecnologici, strategici per la crescita competitiva del settore nel territorio di riferimento.
- **Attività 4:** Dimostrazione e trasferimento tecnologico — Diffondere la cultura dell'innovazione nelle PMI del settore nel territorio di riferimento, tramite l'applicazione pilota.
- **Attività 5:** Monitoraggio e diffusione opportunità di finanziamento — Accrescere la diffusione delle opportunità di finanziamento degli attori chiave del territorio.
- **Attività 6:** Supporto alla realizzazione di proposte di progetto — Aiutare gli attori chiave del territorio a preparare e/o ad accedere a progetti di ricerca in ambito comunitario, nazionale e regionale.

Opportunità — il supporto finanziario della Regione Lombardia ed i partner del progetto

La Commissione Europea ha tra le proprie finalità quella di contribuire allo sviluppo economico e-quilibrato di tutti i suoi territori. E' nel perseguimento di questo fine che sono stati creati i Fondi strutturali, strumento attraverso il quale l'Unione Europea favorisce lo sviluppo armonico delle regioni contribuendo a favorire la riconversione economica e sociale delle zone con difficoltà strutturali (Obiettivo 2).

In Regione Lombardia l'Obiettivo 2 coinvolge 349 comuni e ha lo scopo di rafforzare la competitività di queste aree facendone emergere i punti di forza e migliorando l'integrazione dei territori. Esso interviene, in particolare, nelle zone in fase di mutazione socioeconomica nei settori dell'industria e dei servizi, le zone rurali in declino, le zone urbane in difficoltà.

Un gruppo eterogeneo di partner ciascuno con specifiche competenze e conoscenze ha stretto un accordo di partenariato col fine di promuovere una serie di attività progettuali che si focalizzasse nella promozione dell'innovazione e nell'adozione di nuove tecnologie nel settore tessile. Aderendo ad uno dei bandi promossi dalla Regione Lombardia questo gruppo di soggetti ha ottenuto finanziamenti che li supportassero nell'attuazione delle loro idee progettuali.

I partner del progetto sono:

- Stazione Sperimentale per la Seta (capofila)
- Università di Milano Bicocca — Laboratorio PlasmaPrometeo
- Unione degli Industriali di Como
 - TexClubTec
- Technology Transfer System

Obiettivi — le finalità del progetto

Per comprendere gli obiettivi del progetto andrebbero indagati gli scopi di ciascuno dei soggetti coinvolti, direttamente o indirettamente, nel progetto stesso e nelle iniziative ad esso riconducibili: i partner del progetto stesso, la Regione Lombardia, le aziende che beneficiano o beneficeranno dei risultati del progetto stesso e l'intera collettività. Tali finalità possono essere tuttavia riassunte in pochi punti:

- Incremento della competitività del settore tessile
- Potenziamento della rete di interazioni tra vari soggetti appartenenti alle filiere che caratterizzano il settore
- Trasferimento da sviluppatori ad utilizzatori di tecnologie innovative che consentano tanto di migliorare i processi produttivi, quanto di realizzare nuovi prodotti
- Sviluppo di nuovi progetti per creare, promuovere e diffondere innovazione nel settore.

Riassumendo, l'obiettivo è quello di migliorare la competitività del settore tessile lombardo attraverso la diffusione di tecnologie innovative presso un ampio spettro di realtà imprenditoriali, specie di piccole e medie dimensioni. La costruzione di un Network Permanente per l'innovazione è lo strumento principale che è stato scelto per raggiungere la meta. Le caratteristiche di questa rete di attori, di competenze e di interessi sono:

- Il coinvolgimento ampio e radicato delle realtà imprenditoriali, che sono i destinatari ultimi dell'innovazione, nonché la fonte principale di nuove idee e nuove esigenze
- La promozione dei contatti tra i promotori dell'innovazione e gli utilizzatori
- La creazione di strutture ed iniziative in grado di auto-alimentarsi e che possano dare origine ad un processo continuo e costante di miglioramento e d'innovazione del settore
- La messa in essere di attività divulgative e dimostrative per accrescere il potenziale tecnologico delle singole imprese

CONTATTI

M. Moscatelli
Unione Industriali di Como
via Raimondi 1 - 22100 Como
tel. 031 234111 - fax 031 234250

S. Faragò
Stazione Sperimentale per la Seta
via Giuseppe Colombo 83 - 20133 Milano
tel. 02 2665990 - fax 02 2362788

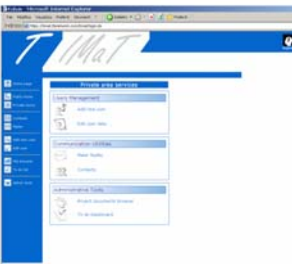


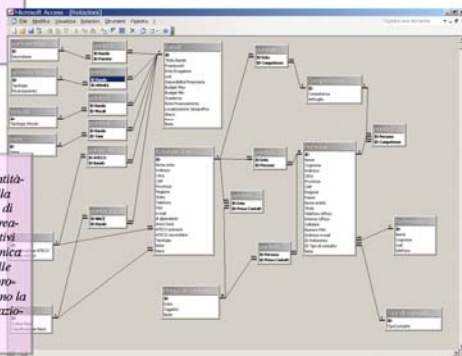
Immagine tratta dall'attuale sito di TIMaT

Il sito web è attualmente utilizzato solo per la gestione del progetto e per la condivisione di informazioni, file ed altre risorse da parte dei partner. Esso è tuttavia considerato uno dei principali strumenti attraverso i quali promuovere l'interazione tra i diversi attori che verranno coinvolti e per condividere e fornire contenuti a valore aggiunto, quali:

- Studi di settore;
- Descrizione e promozione tecnologie innovative
- Monitoraggio di nuove opportunità di finanziamento

Definire la struttura del network

Nell'immagine a destra è riportato un diagramma entità-relazioni che rappresenta una visione preliminare della struttura alla base degli strumenti che consentiranno di fornire servizi alle aziende del settore. Garantire la creazione di contatti proficui e futuribili è uno degli obiettivi perseguiti. Attraverso una descrizione logica ed organica delle aziende, dei vari attori operanti nel settore e delle opportunità di finanziamento e supporto è possibile proporre alle imprese interessate strumenti che consentano la creazione di partnership e l'individuazione di agevolazioni economiche ideali per la loro realtà specifica.



Audit tecnologici

Nell'immagine riportata a fianco è visualizzato un esempio di questionario/schema che è stato sviluppato per essere utilizzato durante le interviste alle aziende. Una delle attività principali del progetto TIMaT infatti, riguarda lo studio e l'analisi delle effettive necessità delle aziende che vengono direttamente od indirettamente coinvolte nel progetto. A tal fine sono già state pianificate alcune visite presso aziende del settore che hanno il fine di effettuare un monitoraggio delle tecnologie, delle soluzioni e dei potenziali spunti di miglioramento ed innovazione. Anche basandosi su queste informazioni, i partner del progetto intendono porre in essere ulteriori iniziative progettuali.